

## Cosses à vis autocassantes BLMT

A vis autocassantes pour câble Aluminium ou Cuivre BT et MT (84 kV)

### CARACTÉRISTIQUES

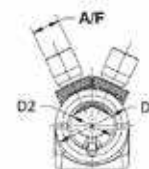
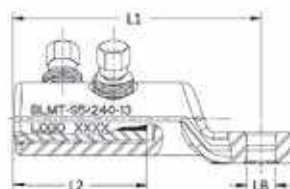
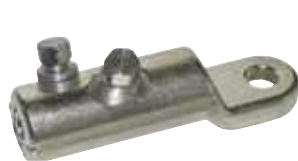
- Conforme à la norme NF C63061 Classe B et CEI 61238-1 Classe A
- Compatible avec les appareillages à plage de raccordement étroite (disjoncteurs, borniers de moteur, contacteurs...) sans accessoire supplémentaire

### APPLICATIONS

- Raccordement des câbles Aluminium ou Cuivre (ambiance sèche) à âmes rigides câblées, souples ou massives, circulaires ou sectoriales sur des appareillages à plage Cuivre ou Alu en application industrielle BT et MT.

### AVANTAGES

- Serrage des vis à tête fusible (autocassantes) à l'aide d'une clef hexagonale
- Dimensions réduites facilitant l'utilisation dans les armoires électriques, coffrets et boîtes à bornes
- Accepte les câbles Cuivre ou Aluminium à âmes rigides câblées, souples ou massives, circulaires ou sectoriales sur des appareillages à plage Cuivre ou Alu en application industrielle BT et MT
- Cosses multisections limitant le nombre de références



### Cosses BLMT

Désignation	Section (mm²)				Dimensions (mm)						TCPN	Code
	Câble Alu		Câble Cuivre		LB	L1	L2	D1	D2	AF x Nb		
	Circulaire	Sectoral	Circulaire	Souple								
	Câblé	Câblé	Câblé									
BLMT-25/95-13	25 à 95	25 à 70 (95*)	16 à 95	25 à 35 et 70	13	60	30	24	12,8	10 x 1	A23668-000	000240
17					D10789-000						000241	
BLMT-35/150-13	35 à 150	50 à 95 (150*)	35 à 150	50 à 70	13	86	35	28	15,8	13 x 1	F61108-000	000242
17					D80047-000						000146	
BLMT-50/240-13-FR	50 à 240	50 à 150 (240*)	50 à 240	95 et 150	13	112	60	33	20	13 x 2	2019099-1	004811
15					2019099-2						008232	
BLMT-95/240-13	70 à 240	95 à 150 (240*)	70 à 240	95 et 150 à 185	13	112	60	33	20	13 x 2	E44865-000	038021
17					E01991-000						000563	
21					1756148-3						000564	
BLMT-120/300-13	120 à 300	120 à 185 (300*)	120 à 300	240 à 300	13	115	65	37	24	13 x 2	F62708-000	000565
17					E26422-000						000566	
BLMT-150/400-13	150 à 400	150 à 240	150 à 400	240 à 300	13	123	80	42	25,5	13 x 3	2832179-1	000558
17					2832179-2						000559	
21					2832179-3						000560	
BLMT-500/630-13	500 à 630	-	500 à 630	500	13	125	70	50	33	13 x 3	2832180-1	000451
17					2832180-2						000452	
21					2832180-3						000453	
BLMT-800/1000-17	800 à 1000	-	800 à 1000	-	17	153	86	60	40	13 x 4	2832081-1	000621
21					2832081-2						000622	
2 x 13					2832081-3						985435	

\* avec mise au rond préalable